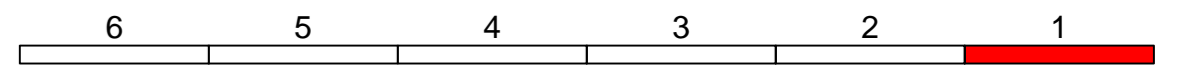
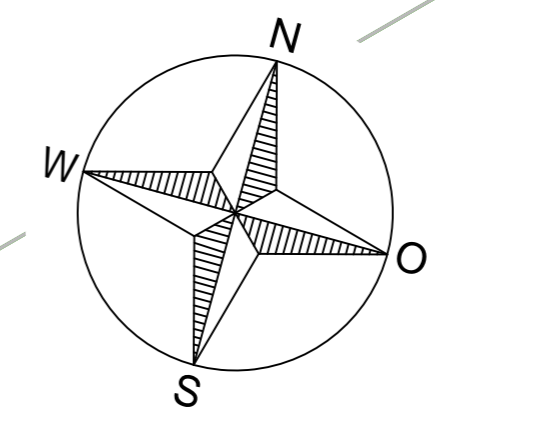


- ### Planung
- Einschnittböschung
 - Bankett
 - Radweg
 - Bankett
 - Dammböschung
 - Mulde
 - A/E-Fläche
 - Schutzplanke
 - Wurzelschutzfolie
 - Granit-Rundbord, 4cm Anschlag
 - Granit-Tiefbord
 - Umverlegung Telekommabel
- Neigungsbrechpunkt mit Angabe von Ausrundungshalbmesser, Längsneigung und Abstand zum nächsten Neigungsbrechpunkt
- Gradientenhochpunkt
Gradiententiefpunkt
- ### Bestand
- Kataster
 - vorh. Gebäude
 - vorh. Straßenrand
 - vorh. Zaun
 - vorh. Baum
 - vorh. Bord
 - Straßenbeleuchtungsmast mit Leuchte
 - vorh. Mauer
 - vorh. Straßeneinlauf
 - vorh. Abwasserschacht
 - Mischwasserkanal
 - Schmutzwasserkanal
 - Regenwasserkanal
 - Wasser
 - Gas
 - Strom MS
 - Strom NS
 - Telekom
 - Telekomfreileitung



Entwurfsbearbeitung:		
Ingenieurbüro Katzung GmbH	Datum	Zeichen
Belvederer Allee 12, 99425 Weimar Tel.: (03643) 853990, Fax: (03643) 853991 Internet: www.katzung.de e-mail: weimar@katzung.de	Juli 2018	Katzung
gezeichnet:	Juli 2018	Groß
geprüft:	

Straßenbaubehörde:		
	Datum	Zeichen
Straßenbauamt Ostthüringen Hermann-Drechsler-Straße 1 07548 Gera	33.08.0409.10	
geprüft:	PRISYS-Nr.:	

Nr.	Art der Änderung	Datum	Zeichen

AUSFÜHRUNGSPLANUNG

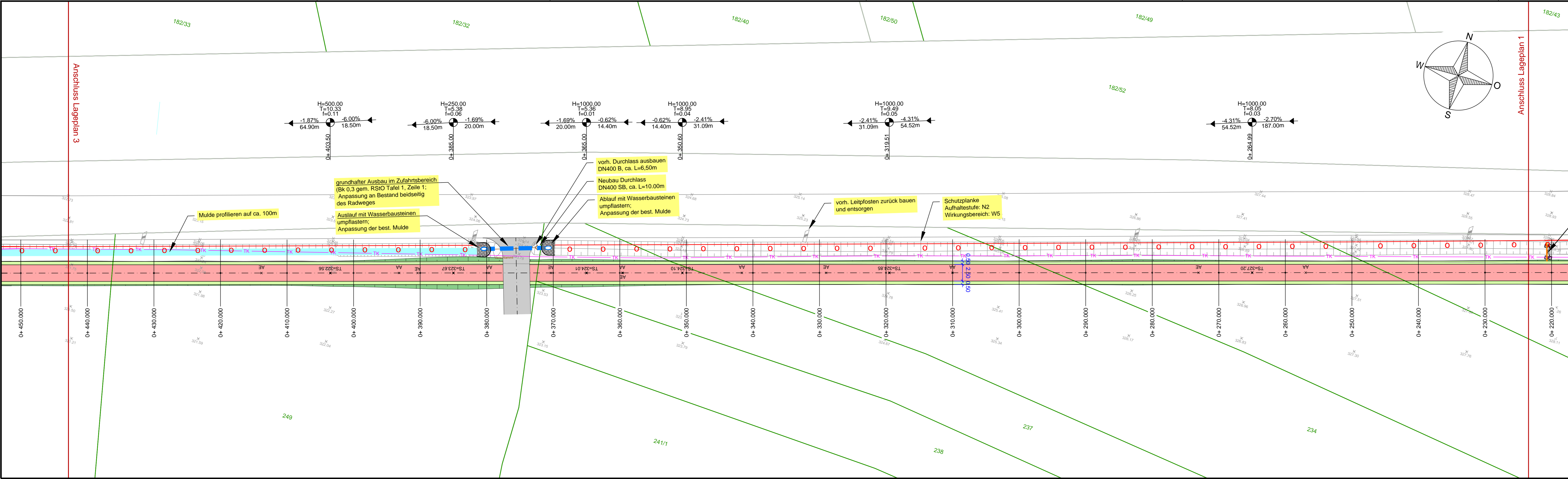
Straßenbauverwaltung Freistaat Thüringen, Straßenbauamt Ostthüringen	Unterlage / Blatt Nr. 5/1
Straße / Abschn.Nr. / Station: L 1076 / 5136	Lageplan 1 Stat. 0+000,00 - 0+220,00
PROJIS-Nr.:	Maßstab: 1:250

L 1076, Radweg Mörsdorf-Quirla			
aufgestellt: Straßenbauamt Ostthüringen	zur Bauausführung freigegeben: Straßenbauamt Ostthüringen		
Gera, den	Gera, den	Wenzlaff Amtsleiter	
Herzer Abteilungsleiter 2	Prüfer Sachgebietsteiler 21		

Bezugssystem Höhe: NHN92
Bezugssystem Lage: ETRS89

Zeichnungsbasis: S:\BB-Projekte\RadwegMörsdorf-Quirla\Mörsdorf-Quirla_NHN92.DWG
Layout: 51_L1_P1_500

Zeichnungsname: S:\BB-Projekte\Radwege\Mörsdorf-Quirla_UTTM32_NHN92.DWG
Layout: 5.2_LF2_500

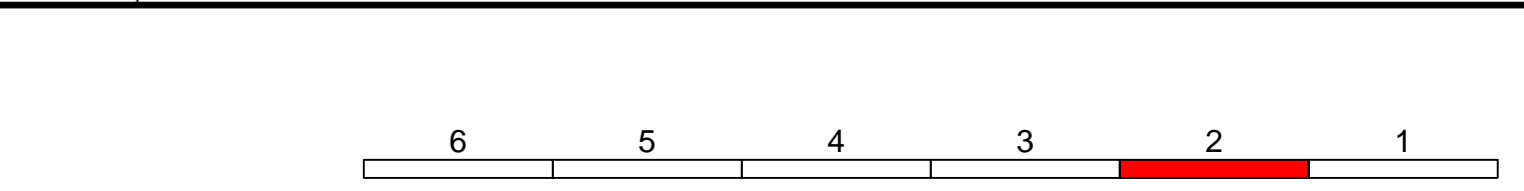


Planung

- Einschnittböschung
- Bankett
- Radweg
- Bankett
- Dammböschung
- Mulde
- A/E-Fläche
- Schutzplanke
- Wurzelschutzfolie
- Granit-Rundbord, 4cm Anschlag
- Granit-Tiefbord
- Umverlegung Telekommabel
- Neigungsbrechpunkt mit Angabe von Ausrundungshalbmesser, Längsneigung und Abstand zum nächsten Neigungsbrechpunkt
- Gradientenhochpunkt
- Gradiententiefpunkt

Bestand

- Kataster
- vorh. Gebäude
- vorh. Straßenrand
- vorh. Zaun
- vorh. Baum
- vorh. Bord
- Straßenbeleuchtungsmast mit Leuchte
- vorh. Mauer
- vorh. Straßeneinlauf
- vorh. Abwasserschacht
- Mischwasserkanal
- Schmutzwasserkanal
- Regenwasserkanal
- Wasser
- Gas
- Strom MS
- Strom NS
- Telekom
- Telekomfreileitung



Entwurfsbearbeitung:		Datum	Zeichen
Ingenieurbüro Katzung GmbH Belvederer Allee 12, 99425 Weimar Tel.: (03643) 853990, Fax: (03643) 853991 Internet: www.katzung.de e-mail: weimar@katzung.de		Juli 2018	Katzung
bearbeitet:		gezeichnet:	geprüft:
Juli 2018		Juli 2018	Größ

Straßenbaubehörde:		Datum	Zeichen
Straßenbauamt Ostthüringen Hermann-Drechsler-Straße 1 07548 Gera		33.08.0409.10	
geprüft:		PRISYS-Nr.:	

Nr.:	Art der Änderung	Datum	Zeichen

AUSFÜHRUNGSPLANUNG

Straßenbauverwaltung	Unterlage / Blatt Nr. 5/2
Freistaat Thüringen, Straßenbauamt Ostthüringen	Lageplan 2
Straße / Abschn.Nr. / Station: L 1076 / 5136	Stat. 0+220,00 - 0+450,00
PROJIS-Nr.:	Maßstab: 1:250

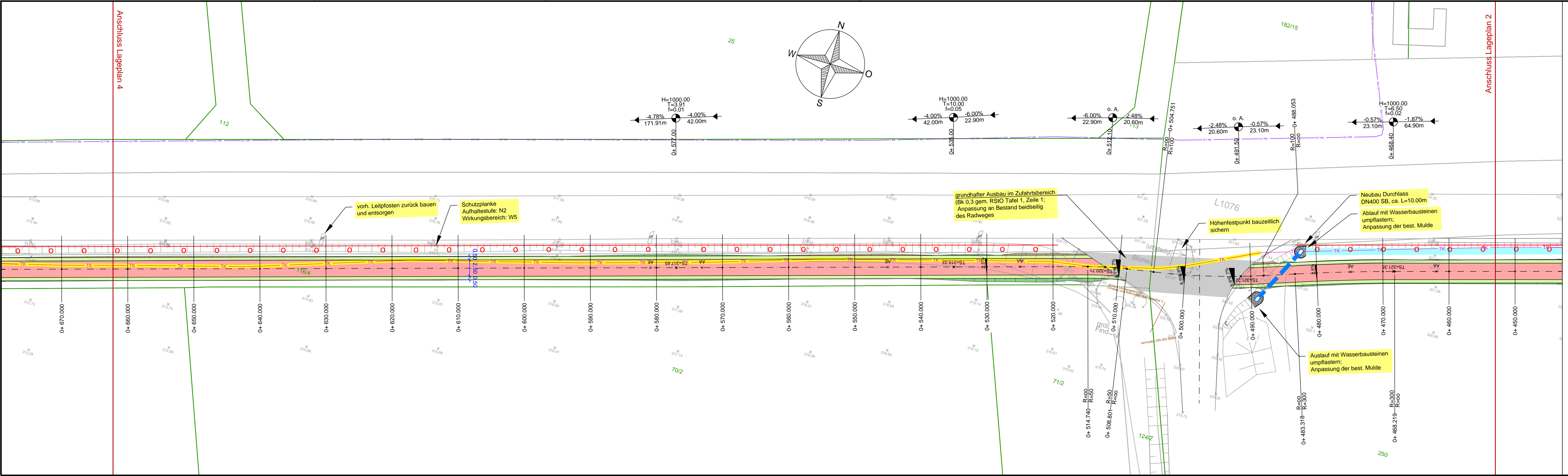
L 1076, Radweg Mörsdorf-Quirla

aufgestellt: Straßenbauamt Ostthüringen	zur Bauausführung freigegeben: Straßenbauamt Ostthüringen
Gera, den _____	Gera, den _____
Herzer Abteilungsleiter 2	Prüfer Sachgebietsleiter 21
	Wenzlaff Amtsleiter

Bezugssystem Höhe: NHN92
Bezugssystem Lage: ETRS89

Blattgröße: 1.300 m x 0.297 m = 0.386 m²

Zeichnungsname: S:\BB-Projekte\Radwege\Mörsdorf-Quirla_UTTM32_NHN92.DWG
Layout: 5_3_LF3_500

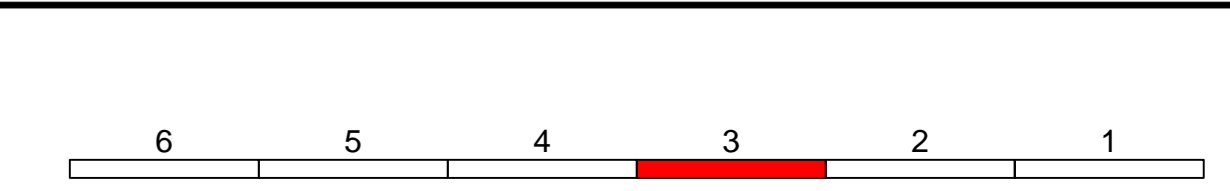


Planung

- Einschnittböschung
- Bankett
- Radweg
- Bankett
- Dammböschung
- Mulde
- A/E-Fläche
- Schutzplanke
- Wurzelschutzfolie
- Granit-Rundbord, 4cm Anschlag
- Granit-Tiefbord
- Umverlegung Telekommkabel
- Neigungsbrechpunkt mit Angabe von Ausrundungshalbmesser, Längsneigung und Abstand zum nächsten Neigungsbrechpunkt
- Gradientenhochpunkt
- Gradiententiefpunkt

Bestand

- Kataster
- vorh. Gebäude
- vorh. Straßenrand
- vorh. Zaun
- vorh. Baum
- vorh. Bord
- Straßenbeleuchtungsmast mit Leuchte
- vorh. Mauer
- vorh. Straßeneinlauf
- vorh. Abwasserschacht
- Mischwasserkanal
- Schmutzwasserkanal
- Regenwasserkanal
- Wasser
- Gas
- Strom MS
- Strom NS
- Telekom
- Telekomfreileitung



Entwurfsbearbeitung:		Datum	Zeichen
Ingenieurbüro Katzung GmbH Belvederer Allee 12, 99425 Weimar Tel.: (03643) 853990, Fax: (03643) 853991 Internet: www.katzung.de e-mail: weimar@katzung.de		Juli 2018	Katzung
gezeichnet:		Juli 2018	Groß
geprüft:		

Straßenbaubehörde:		Datum	Zeichen
Straßenbauamt Ostthüringen Hermann-Drechsler-Straße 1 07548 Gera		33.08.0409.10	
geprüft:		PRISYS-Nr.:	

Nr.	Art der Änderung	Datum	Zeichen

AUSFÜHRUNGSPLANUNG

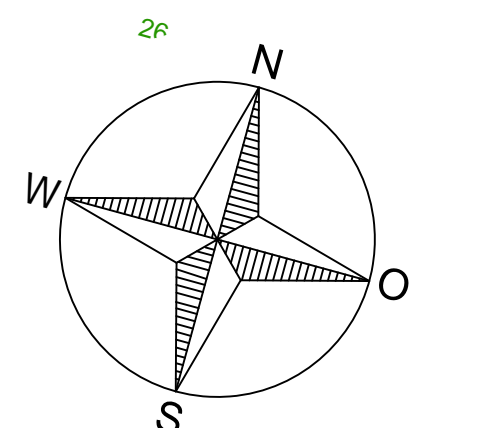
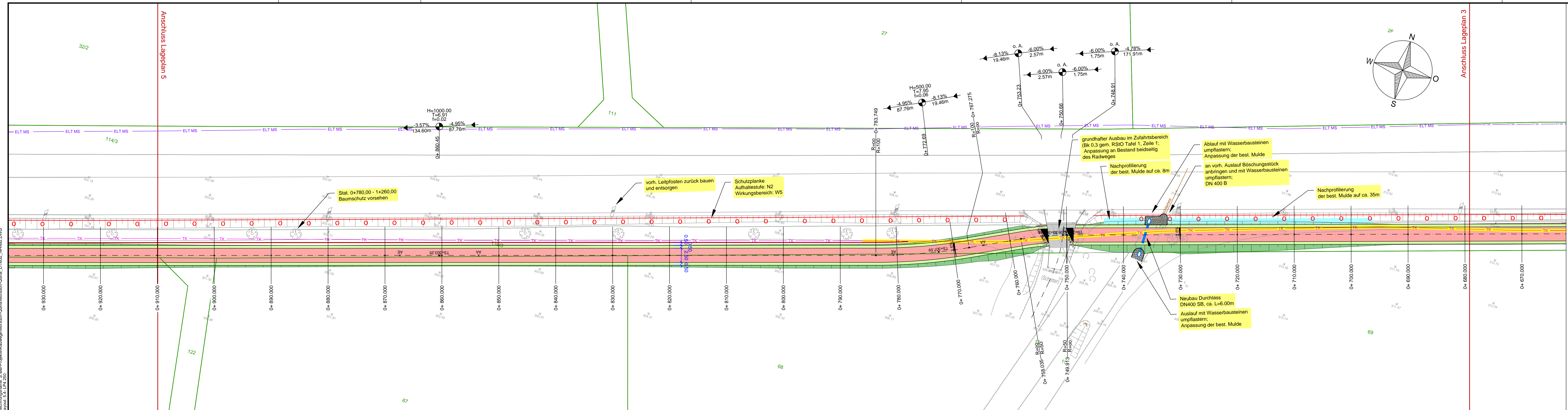
Straßenbauverwaltung	Unterlage / Blatt Nr.	5/3
Freistaat Thüringen, Straßenbauamt Ostthüringen	Lageplan 3	Stat. 0+450,00 - 0+670,00
Straße / Abschn.Nr. / Station: L 1076 / 5136	Maßstab:	1:250
PROJIS-Nr.:		

L 1076, Radweg Mörsdorf-Quirla

aufgestellt: Straßenbauamt Ostthüringen	zur Bauausführung freigegeben: Straßenbauamt Ostthüringen
Gera, den _____	Gera, den _____
Herzer Abteilungsleiter 2	Prüfer Sachgebietsleiter 21
	Wenzlaff Amtsleiter

Bezugssystem Höhe: **NHN92**
Bezugssystem Lage: **ETRS89**

Zeichnungsname: S:\19-B-Projekte\Radwege\Mörsdorf-Quirla_LUT1032_NHN92.DWG
Layout: 54_L14_250



Planung

- Einschnittböschung
- Bankett
- Radweg
- Bankett
- Dammböschung
- Mulde

- A/E-Fläche

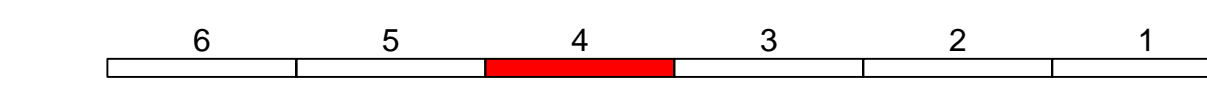
- Schutzplanke
- Wurzelschutzfolie
- Granit-Rundbord
- Granit-Tiefbord
- Umverlegung Telekommkabel

- Neigungsbruchpunkt mit Angabe von Ausrundungshalbmesser, Längsneigung und Abstand zum nächsten Neigungsbruchpunkt
- Gradientenhochpunkt
- Gradiententiefpunkt

Bestand

- Kataster
- vorh. Gebäude
- vorh. Straßenrand
- vorh. Zaun
- vorh. Baum
- vorh. Bord
- Straßenbeleuchtungsmast mit Leuchte
- vorh. Mauer
- vorh. Straßeneinlauf
- vorh. Abwasserschacht

- Mischwasserkanal
- Schmutzwasserkanal
- Regenwasserkanal
- Wasser
- Gas
- Strom MS
- Strom NS
- Telekom
- Telekomfreileitung



Entwurfsbearbeitung:		Datum	Zeichen
Ingenieurbüro Katzung GmbH		bearbeitet:	Juli 2018
Belvederer Allee 12, 99425 Weimar Tel.: (03643) 853990, Fax: (03643) 853991 Internet: www.katzung.de e-mail: weimar@katzung.de		gezeichnet:	Juli 2018
		geprüft:

Straßenbaubehörde:		Datum	Zeichen
Straßenbauamt Ostthüringen		geprüft:	
Hermann-Drechsler-Straße 1 07548 Gera		PRISYS-Nr.:	33.08.0409.10

Nr.:	Art der Änderung	Datum	Zeichen

AUSFÜHRUNGSPLANUNG

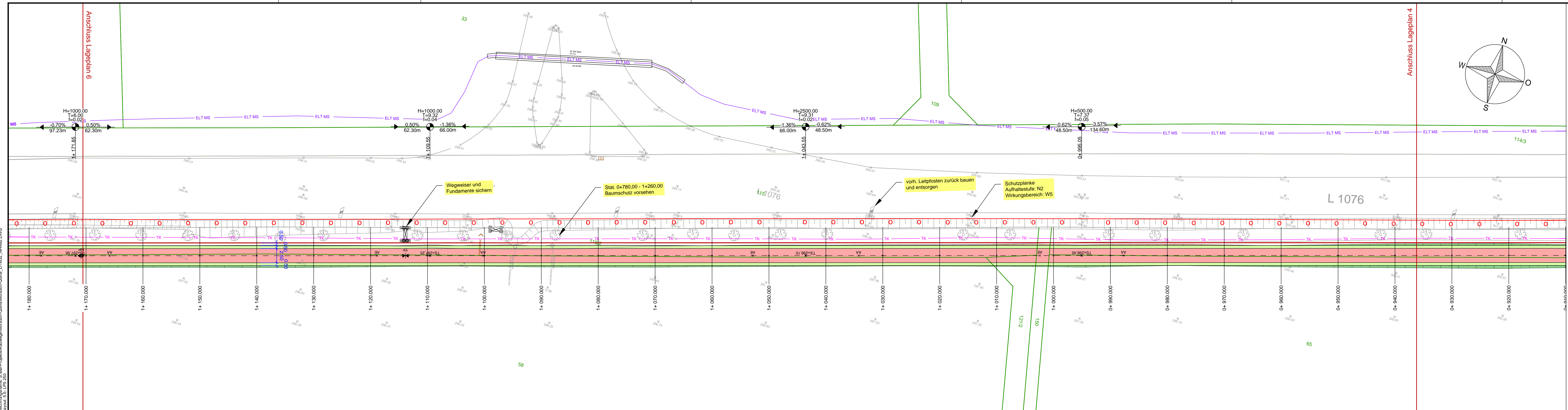
Straßenbauverwaltung		Unterlage / Blatt Nr.	5/4
Freistaat Thüringen, Straßenbauamt Ostthüringen		Lageplan 4	
Straße / Abschn.Nr. / Station: L 1076 / 5136		Stat. 0+670,00 - 0+930,00	
PROJUS-Nr.:		Maßstab:	1:250

L 1076, Radweg Mörsdorf-Quirla

aufgestellt: Straßenbauamt Ostthüringen		zur Bauausführung freigegeben:	
Gera, den		Straßenbauamt Ostthüringen	
Herzer Abteilungsleiter 2	Prüfer Sachgebietsleiter 21	Gera, den	Wenzlaff Amtsleiter

Bezugssystem Höhe: NHN92
Bezugssystem Lage: ETRS89

Zeichnungsname: S:\19-B-Projekte\Radwege\Mörsdorf-Quirla_L171032_NHN92.DWG
 Layout: S-5-L171032

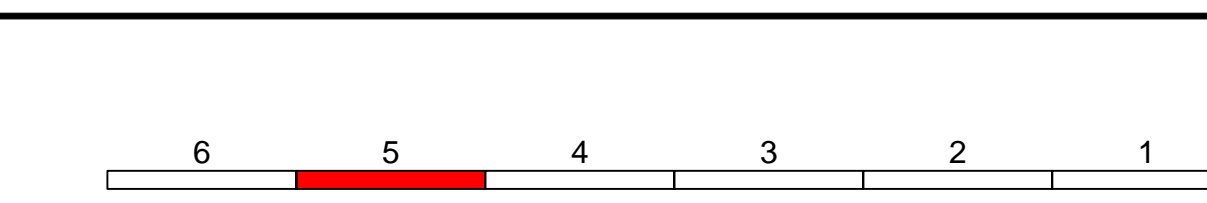


Planung

- Einschnittböschung
- Bankett
- Radweg
- Bankett
- Dammböschung
- Mulde
- A/E-Fläche
- Schutzplanke
- Wurzelschutzfolie
- Granit-Rundbord, 4cm Anschlag
- Granit-Tiefbord
- Umverlegung Telekommkabel
- Neigungsbrechpunkt mit Angabe von Ausrundungshalbmesser, Längsneigung und Abstand zum nächsten Neigungsbrechpunkt
- Gradientenhochpunkt
- Gradiententiefpunkt

Bestand

- Kataster
- vorh. Gebäude
- vorh. Straßenrand
- vorh. Zaun
- vorh. Baum
- vorh. Bord
- Straßenbeleuchtungsmast mit Leuchte
- vorh. Mauer
- vorh. Straßeneinlauf
- vorh. Abwasserschacht
- Mischwasserkanal
- Schmutzwasserkanal
- Regenwasserkanal
- Wasser
- Gas
- Strom MS
- Strom NS
- Telekom
- Telekomfreileitung



Entwurfsbearbeitung:		Datum	Zeichen
Ingenieurbüro Katzung GmbH Belvederer Allee 12, 99425 Weimar Tel.: (03643) 853990, Fax: (03643) 853991 Internet: www.katzung.de e-mail: weimar@katzung.de		bearbeitet: Juli 2018	Katzung
		gezeichnet: Juli 2018	Groß
		geprüft:	

Straßenbaubehörde:		Datum	Zeichen
Straßenbauamt Ostthüringen Hermann-Drechsler-Straße 1 07548 Gera		geprüft: PRISYS-Nr.: 33.08.0409.10	

Nr.:	Art der Änderung	Datum	Zeichen

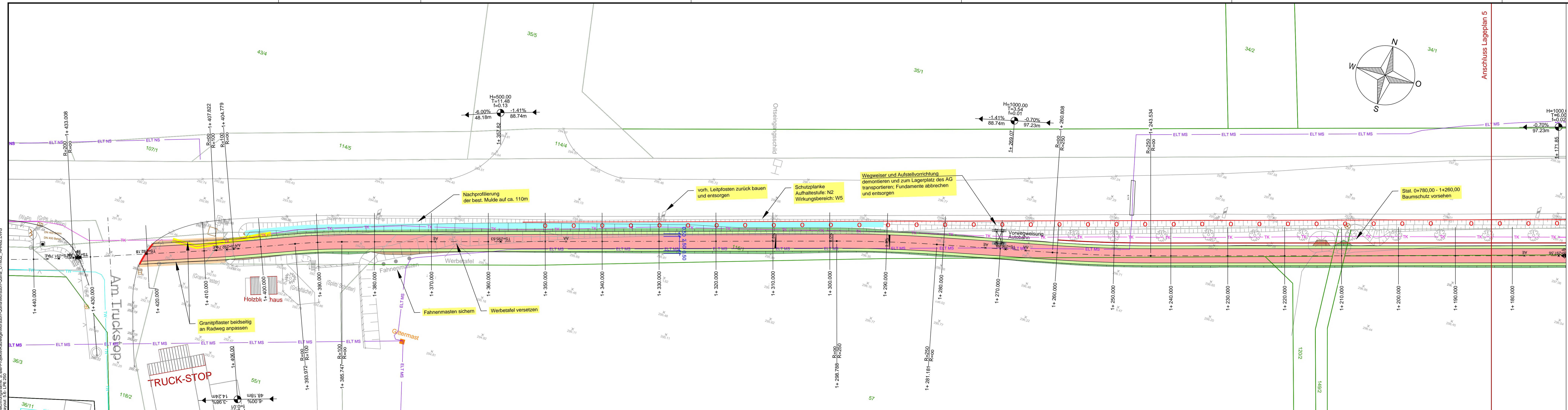
AUSFÜHRUNGSPLANUNG

Straßenbauverwaltung Freistaat Thüringen, Straßenbauamt Ostthüringen		Unterlage / Blatt Nr. Lageplan 5	5/5
Straße / Abschn.Nr. / Station: L 1076 / 5136		Stat. 0+930,00 - 1+180,00	
PROJIS-Nr.:		Maßstab: 1:250	

L 1076, Radweg Mörsdorf-Quirla

aufgestellt: Straßenbauamt Ostthüringen Gera, den		zur Bauausführung freigegeben: Straßenbauamt Ostthüringen	
Herzer Abteilungsleiter 2	Prüfer Sachgebietsleiter 21	Gera, den	Wenzlaff Amtsleiter
		Bezugssystem Höhe: NHN92 Bezugssystem Lage: ETRS89	

Zeichnungsname: S:\19-B-Projekte\Radwege\Mörsdorf-Quirla_LTM32_NHN92.DWG
 Layout: 5/6 - LPE 250



Planung

- Einschnittböschung
- Bankett
- Radweg
- Bankett
- Dammböschung
- Mulde
- A/E-Fläche
- Schutzplanke
- Wurzelschutzfolie
- Granit-Rundbord, 4cm Anschlag
- Granit-Tiefbord
- Umverlegung Telekommkabel
- Neigungsbrechpunkt mit Angabe von Ausrundungshalbmesser, Längsneigung und Abstand zum nächsten Neigungsbrechpunkt
- Gradientenhochpunkt
- Gradiententiefpunkt

Bestand

- Kataster
- vorh. Gebäude
- vorh. Straßenrand
- vorh. Zaun
- vorh. Baum
- vorh. Bord
- Straßenbeleuchtungsmast mit Leuchte
- vorh. Mauer
- vorh. Straßeneinlauf
- vorh. Abwasserschacht
- Mischwasserkanal
- Schmutzwasserkanal
- Regenwasserkanal
- Wasser
- Gas
- Strom MS
- Strom NS
- Telekom
- Telekommfreileitung

Bestand

- Kataster
- vorh. Gebäude
- vorh. Straßenrand
- vorh. Zaun
- vorh. Baum
- vorh. Bord
- Straßenbeleuchtungsmast mit Leuchte
- vorh. Mauer
- vorh. Straßeneinlauf
- vorh. Abwasserschacht
- Mischwasserkanal
- Schmutzwasserkanal
- Regenwasserkanal
- Wasser
- Gas
- Strom MS
- Strom NS
- Telekom
- Telekommfreileitung

Entwurfsbearbeitung:

Ingenieurbüro Katzung GmbH
 Belvederer Allee 12, 99425 Weimar
 Tel.: (03643) 853990, Fax: (03643) 853991
 Internet: www.katzung.de
 e-mail: weimar@katzung.de

Datum: Juli 2018
 Zeichen: Katzung

Datum: Juli 2018
 Zeichen: Groß

geprüft:

Straßenbaubehörde:

Straßenbauamt Ostthüringen
 Hermann-Drechsler-Straße 1
 07548 Gera

Datum: 30.08.0409.10

Datum: 30.08.0409.10

geprüft: PRISYS-Nr.: 33.08.0409.10

Nr.: _____

Art der Änderung

Datum

Zeichen

AUSFÜHRUNGSPLANUNG

Straßenbauverwaltung
 Freistaat Thüringen, Straßenbauamt Ostthüringen

Unterlage / Blatt Nr. 5/6

Lageplan 6

Stat. 1+180,00 - 1+421,00

Straße / Abschn. Nr. / Station: L 1076 / 5136

PROJIS-Nr.: _____

Maßstab: 1:250

L 1076, Radweg Mörsdorf-Quirla

aufgestellt: Straßenbauamt Ostthüringen

Gera, den _____

zur Bauausführung freigegeben:
 Straßenbauamt Ostthüringen

Gera, den _____

Wenzlaff
 Amtsleiter

Herzer
 Abteilungsleiter 2

Prüfer
 Sachgebietsleiter 21

Gera, den _____

Wenzlaff
 Amtsleiter

Bezugssystem Höhe: NHN92
 Bezugssystem Lage: ETRS89

Blattgröße: 1.450 m x 0.297 m = 0.431 m²